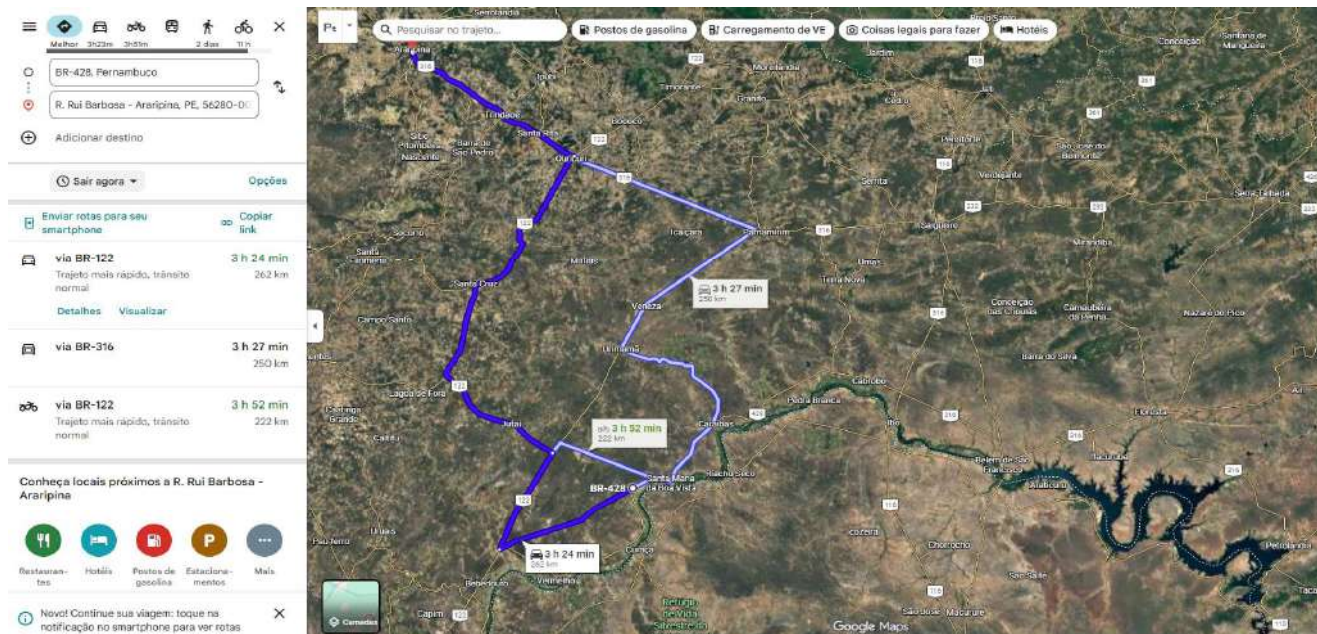


LOCALIZAÇÃO DA USINA



ORIGEM: Usina de asfalto Rodovia 1:1048576BR 428 Km 23 - Serra da Santa, SN, Zona Rural, Petrolina - PE (RETIRADA DIRETAMENTE NA USINA)
DESTINO: MUNICÍPIO DE ARARIPINA/PE

Prefeitura Municipal de Araripina
Alessandro dos Santos Oliveira
Engenheiro Civil - CREA/PE RNP 1822381193